

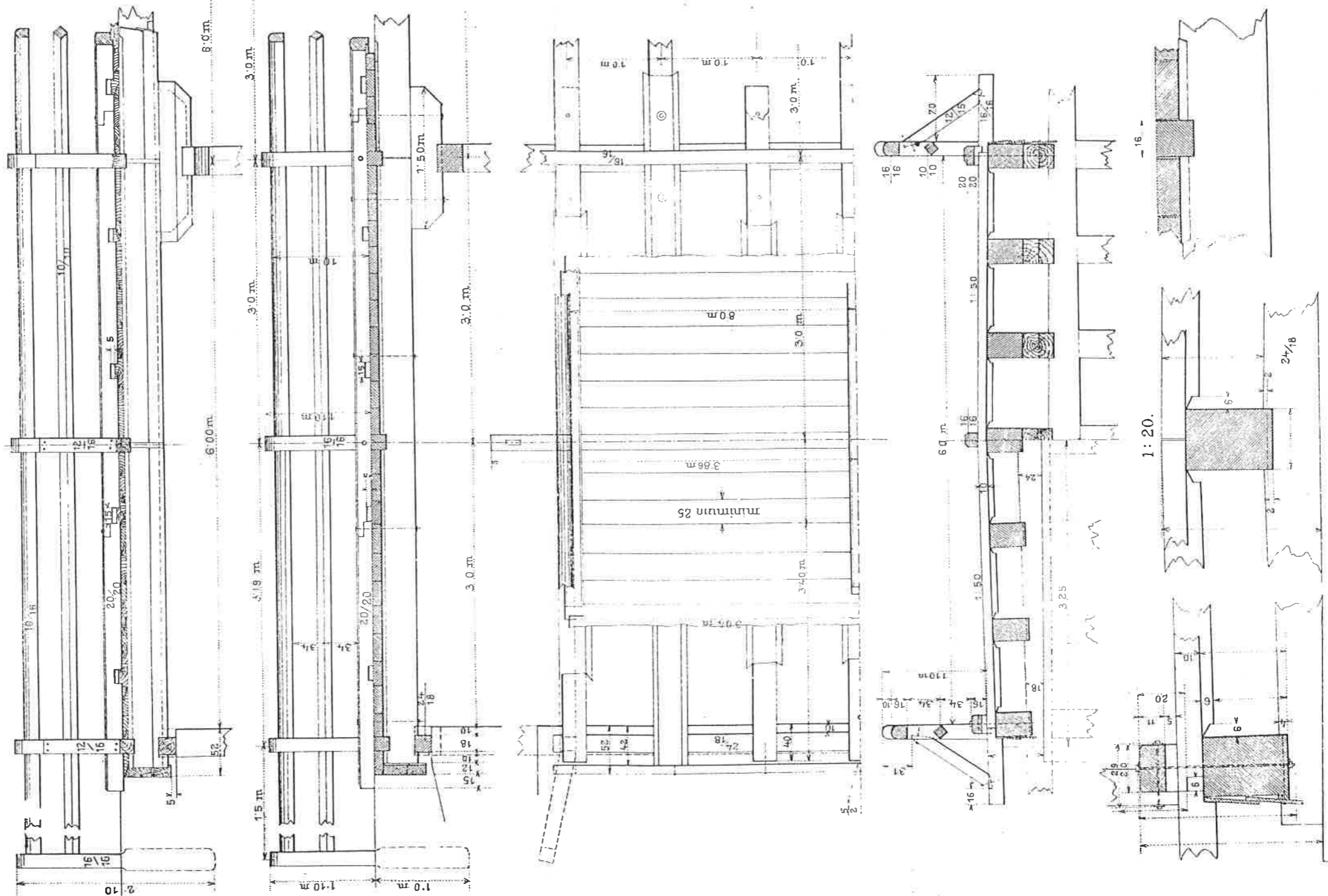
+

KERESKEDELEMÜGYI M. KIR. MINISTERIUM.

# EGYSZERŰ GERENDATARTÓS FAHIDAK.

(1. a 45. és 46. sz. szabványlapon levő méretejegyzéket.)

1 : 50.



44. sz. szabványlap.

2-ik kiadás.

KÖLCSÖNYVES FIA BUDAPEST.

Budapest. 1907.

44



6.0 TONNÁS JÁRÓMŰVEK SZÁMÁRA SZERKESZTETT  
6.0 NYILÁSÚ EGYSZERŰ GERENDATARTÓS FAHIDAK MÉRETJEGYZÉKE.  
(l. a 41. sz. szabványlapot.)

A) TÖLGYFA-HOSSZTARTÓKKAL.

Az egynyílású hidban			A többnyílású hid						Keresztmet-szeti méret			
darab	hosszuság (m)		egy végső nyílásában		egy közbelső nyílásában		m³					
	egyenk.	összes.	darab	hosszuság (m)	darab	hosszuság (m)						
7	6.80	47.60	4.281	7	6.40	44.80	4.032	7	6.00	12.00	3.780	36.25 cm.
				7	1.50	5.25	0.351	14	1.50	10.50	0.708	27.25
2	6.50	13.00	0.562	1	6.50	6.50	0.281					21.18
		15.00	0.600			13.66	0.546			12.32	0.493	20.20
		7.20	0.184			6.68	0.171			6.16	0.158	16.16
6	3.94	23.64	0.605	5	3.94	19.70	0.504	4	3.94	15.76	0.403	16.16
4	2.10	8.40	0.215	2	2.10	4.20	0.108					16.16
6	1.10	6.60	0.169	5	1.10	5.50	0.141	4	1.10	4.40	0.113	16.16
4	1.50	18.76	0.480	2	1.50							16.16
4	3.19			2	3.19	15.38	0.394	4	3.00	12.00	0.307	16.16
4	1.50	18.76	0.480	2	1.50							10.10
4	3.19			2	3.19	15.38	0.454	4	3.00	12.00	0.420	10.10
6	1.00	6.00	0.115	5	1.00	5.00	0.096	4	1.00	4.00	0.077	12.16
		7.14	0.007			3.57	0.004					5,2
		14.50	0.015			14.07	0.014			13.64	0.014	5,2
		7.424				6.799					6.173	összesen
		m²				m²				m²		
		39.88	3.988			37.21	3.721			34.53	3.453	10 cm.vastag
		6.63	0.663			3.32	0.332			6.78	0.678	10 cm.vastag
		6.29	0.126			6.54	0.131					2 cm.vastag
		4.774				4.184					3.589	összesen
48.93	19.08			15.99	17.92			13.05	16.79			39 cm. széles
		súly (kg)				súly (kg)				súly (kg)		
		egyenk.	összes.			egyenk.	összes.			egyenk.	összes.	
12	0.66	1.14	13.68	9	0.66	1.14	10.26	6	0.66	1.14	6.84	15 mm. átm.
				3	0.91	3.11	9.33	6	0.91	3.11	18.66	20 mm. átm.
				4	0.67	1.15	4.60	8	0.67	1.15	9.20	15 mm. átm.
6	0.29	0.15	2.70	5	0.29	0.15	2.25	4	0.29	0.15	1.80	12 mm. átm.
24	0.25	0.25	6.00	12	0.25	0.25	3.00					
24	0.15											
28	0.06											
220	0.06			220	0.06			220	0.06			összesen
			22.38				20.41				36.50	

46. sz. szabványlap.

B) FENYŐFA-HOSSZTARTÓKKAL.

Keresztmet-szeti méret	Az egynyílású hidban		A többnyílású hid										
	darab	hosszuság (m)	egy végső nyílásában		egy közbelső nyílásában								
	egyenk.	összes.	darab	hosszuság (m)	darab	hosszuság (m)	darab	hosszuság (m)					
37/26 cm.	7	6.80	17.60	4.579	7	6.40	44.80	4.310	7	6.00	12.00	4.010	
28/26 >						1.50	5.25	0.382	14	1.50	10.50	0.764	
24/18 >	2	6.50	13.00	0.562		6.50	6.50	0.281			12.32	0.493	
20/20 >			15.00	0.600			13.66	0.516			6.16	0.158	
16/16 >			7.20	0.181	4		6.68	0.171			15.76	0.403	
16/16 >	6	3.94	23.64	0.605	5	3.94	19.70	0.504	4	3.94	15.76	0.403	
16/16 >	4	2.10	8.40	0.215	2	2.10	4.20	0.108					
16/16 >	6	1.10	6.60	0.169	5	1.10	5.50	0.141	4	1.10	4.40	0.113	
16/16 >	4	1.50			2	1.50							
	4	3.19	18.76	0.480	2	3.19	15.38	0.394	4	3.00	12.00	0.307	
10/10 >	4	1.50			2	1.50							
	4	3.19	18.76	0.488	2	3.19	15.38	0.454	4	3.00	12.00	0.420	
12/16 >	6	1.00	6.00	0.115	5	1.00	5.00	0.096	4	1.00	4.00	0.077	
5/2 >			7.28	0.007			3.64	0.004					
5/2 >			14.52	0.015			14.10	0.014			13.68	0.014	
összesen			7.719				7.105				6.489	összesen	
			m²				m²				m²		
10 cm.vastag			39.88	3.988			37.21	3.721			34.53	3.453	
10 cm.vastag			6.76	0.676			3.33	0.333			6.93	0.693	
2 cm.vastag			6.43	0.129			6.63	0.134				0.139	
összesen			4.793				4.193				3.592	összesen	
II. Bádigos munka.									bádog a hossztartók fedéséhez				
10 cm. széles	48.93	19.08			15.99	17.92			13.05	16.79		39 cm. széles	
		súly (kg)		súly (kg)		súly (kg)		súly (kg)		súly (kg)		súly (kg)	
		egyenk.		összes.		egyenk.		összes.		egyenk.		összes.	
15 mm. átm.	12	0.67	1.15	13.80	9	0.67	1.15	10.25	6	0.67	1.15	6.90	
20 mm. átm.					3	0.96	3.16	9.48	6	0.96	3.16	18.96	
15 mm. átm.					4	0.69	1.18	4.72	8	0.69	1.18	9.44	
12 mm. átm.	6	0.29	0.45	2.70	5	0.29	0.45	2.25	4	0.29	0.45	1.80	
	21	0.25	0.25	6.00	12	0.25	0.25	3.00					
	21	0.15									16	0.15	
	28	0.06									14	0.06	
	220	0.06			220	0.06			220	0.06		összesen	
összesen			22.50				20.80				37.10	összesen	

Budapest, 1895.

46j