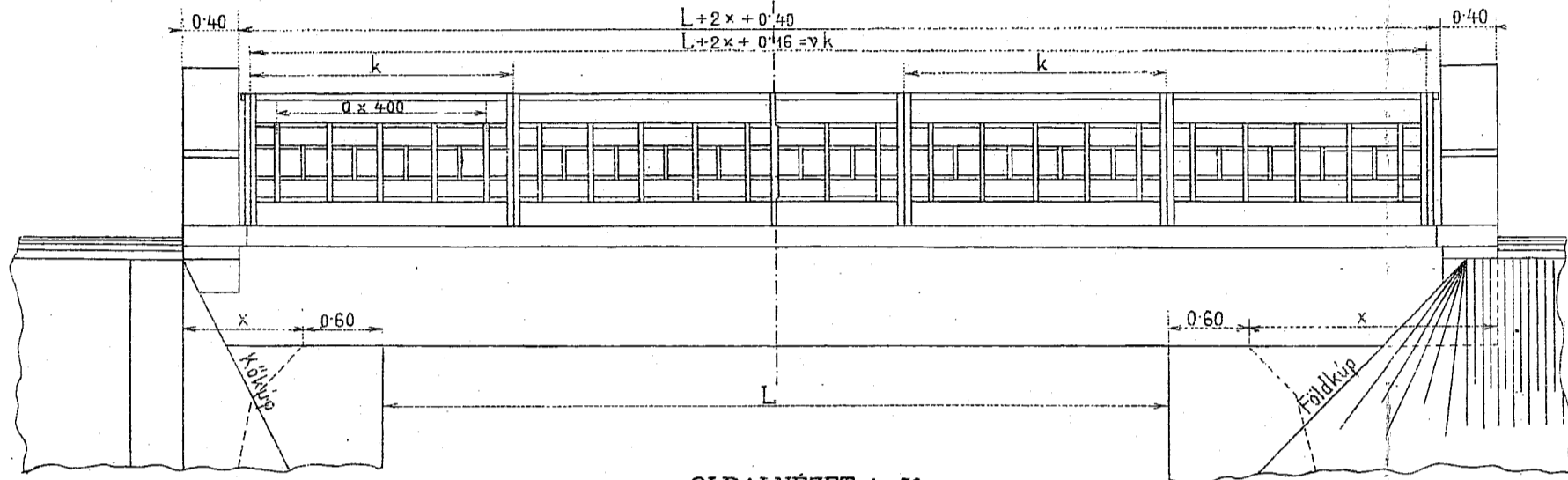


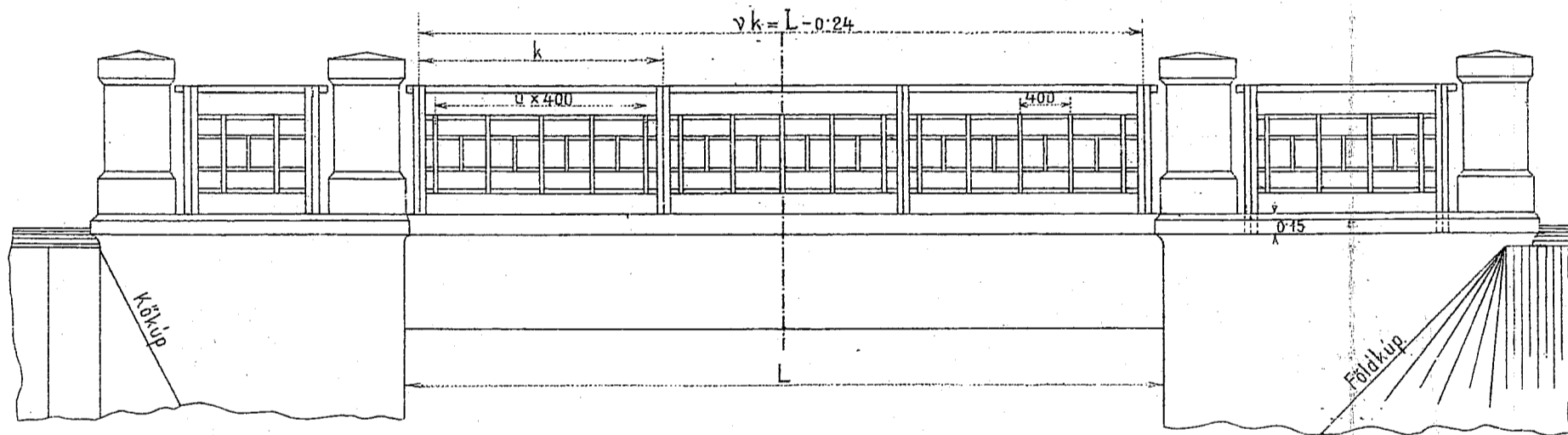
KORLÁT TERV A VASBETONLEMEZ ÉS GERENDA HIDAKHOZ

(E terv helyett alternatív a 163 és 165 sz. szabvány-lapon feltüntetett korlátterv is alkalmazható)

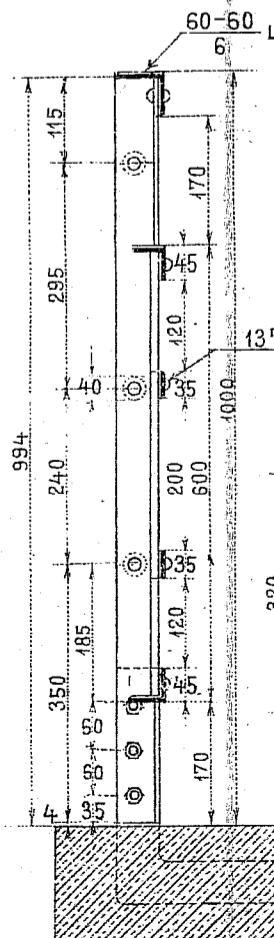
OLDALNÉZET 1:50
I. ALTERNATÍVA.



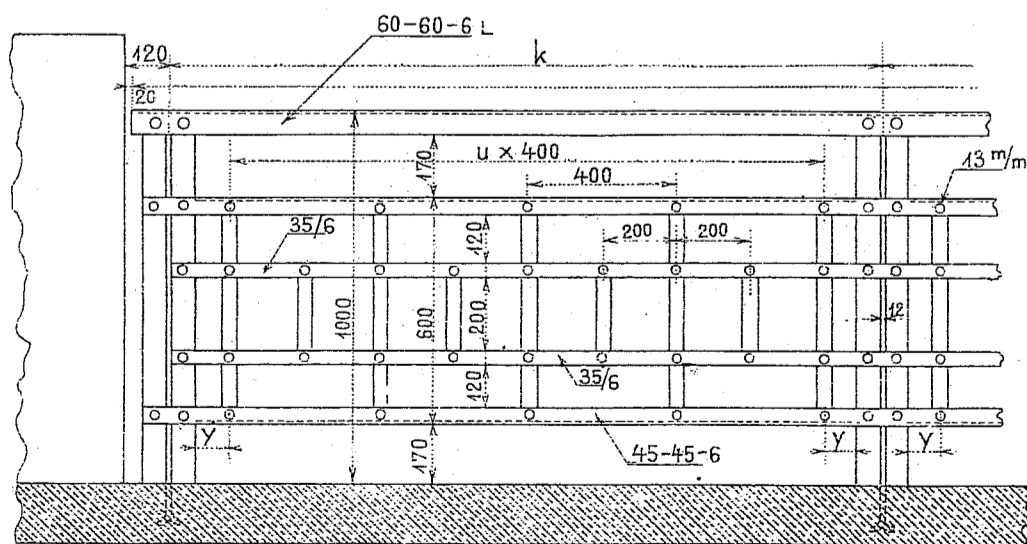
OLDALNÉZET 1:50
II. ALTERNATÍVA.



RÉSZLET 1:10



RÉSZLET 1:20



TÁBLÁZAT II. ALTERNATÍVÁRA

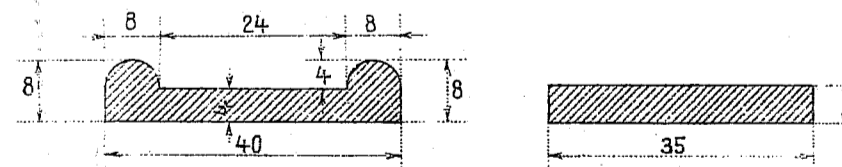
Jelmagyarázat	Hidnyílás (m)						
	4.0	5.0	6.0	7.0	8.0	9.0	10.0
"k" a korlátszlopok távolsága:	1.880	1.586	1.920	1.690	1.940	1.752	1.952
"u" a korlátszlop-közök száma:	2	3	3	4	4	5	5
"u" a 400 mm-es beosztások száma egy korlátmezőben	4	3	4	3	4	3	4
"y" a korlátszlop szélének távolsága a legköz. függ. rácsvas tengelyétől	0.074	0.127	0.094	0.179	0.104	0.210	0.110

k. max = 2.08 m.

ANYAGKIMUTATÁS (I II)

Alkotórész	Méret mm.	Drb.	Hossz (m)		Súly (kg.)	
			egyenként	összesen	f. m.	összesen
Korlátszögvas	60-60	2	$u \cdot k + 0.2 =$		5.37	
Korlátszlop	60-60	$4(u+1) =$	0.99		5.37	
Korlátszögvas	45-45	4	$u \cdot k + 0.32 =$		3.96	
Vízszintes rácsvas	35-5	4	$u \cdot k + 0.012 =$		1.38	
Függőleges rácsvas	35-5	$2(u+1) =$	0.584		1.38	
" " vagy		"	0.584		1.60	
Függőleges rácsvas	35-5	$2 \cdot u =$	0.270		1.38	
" " vagy		"	0.270		1.60	
Befogólemez	60-12	$2(u+1) =$	0.610		5.65	
Betétyűrű	40-12	$6(u+1) =$		drb.	0.12	
Szögecs 3%						
Csavarok	15	$6(u+1) =$	0.06	drb.	0.20	
Esetleges korlát a szárnyfalon:						
Korlát oszlop	60-60	1 drb.	1.150		12.35	
Korlát (oszlop nélkül) átlag f. m.-ként					19.55	
			Összesen:			

(ajtőszegély vas)



FÜGGŐLEGES RÁCSVAS 1:10
vagylagosan

Befogó lemez 1:10

