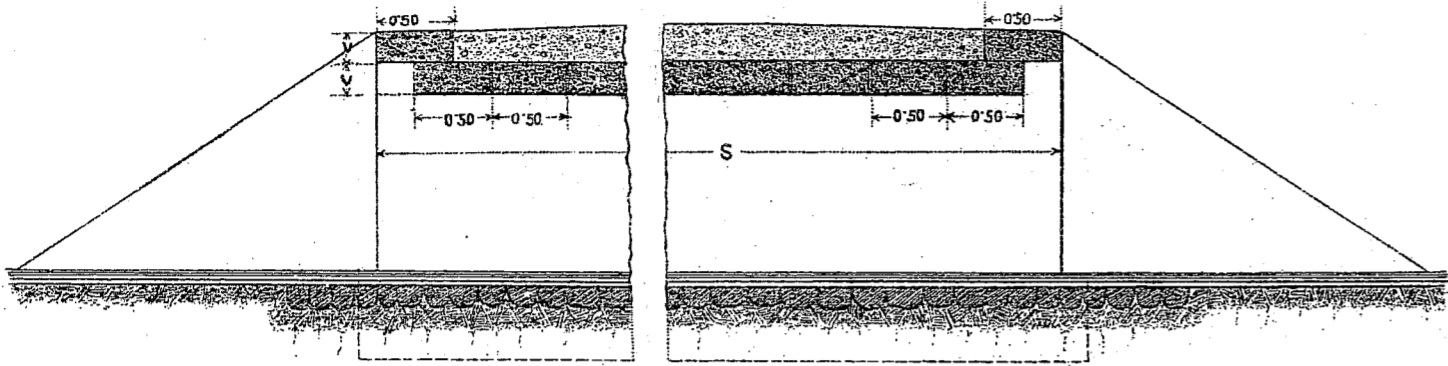
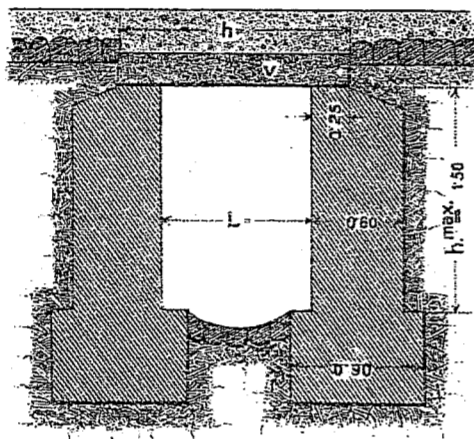


FEDLAPOS ÁTERESZEK  
VASBETON FEDLAPOKKAL  
1 : 50.

Hosszmetszet



Keresztmetszet

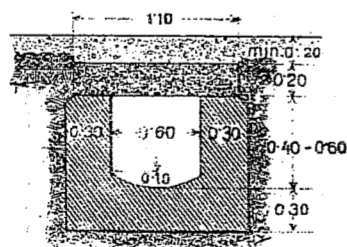


L = szabad nyílás		0.6 m.	0.8 m.	1.0 m.	1.5 m.
A fedlapok	L = hossza	1.1	1.3	1.5	2.0
	v = vastagsága	0.2	0.2	0.2	0.25

Ellenfalak és szárnyfalak ugyanoly kiképzéssel, mint a 2. 4. 5. sz. szabványterveken

A fedlapok szükséges száma „S” szélesség mellett  $n = 2S + 1$ .

BETON CSATORNA VASBETON FEDLAPOKKAL

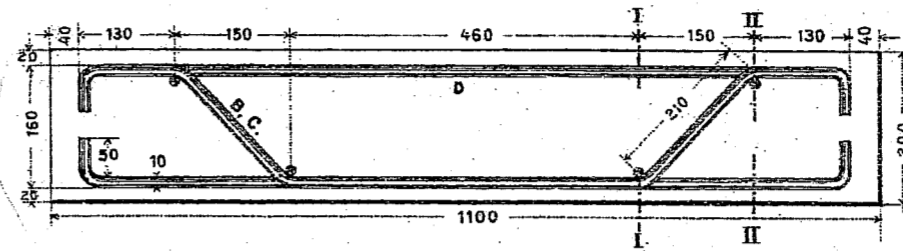


171. sz. szabványterv.

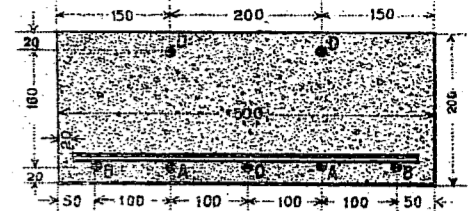
KLÖSZ GY. ÉS PIA BUDAPEST

VASBETON FEDLAPOK RÉSZLETEI  
1 : 10.

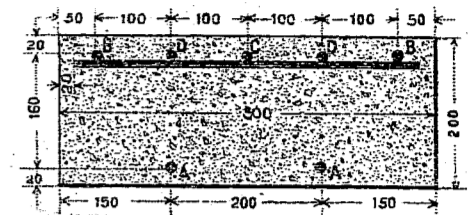
0.6 m. szabadnyílással



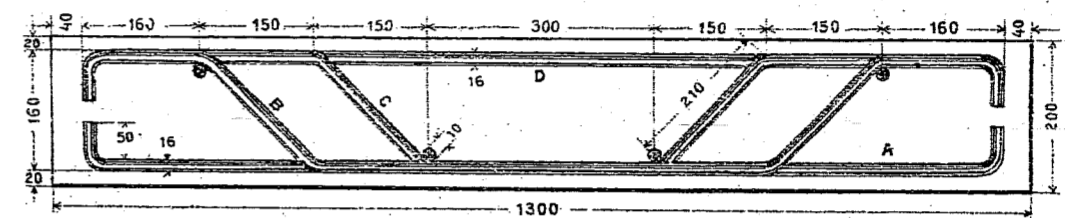
I-I metszet



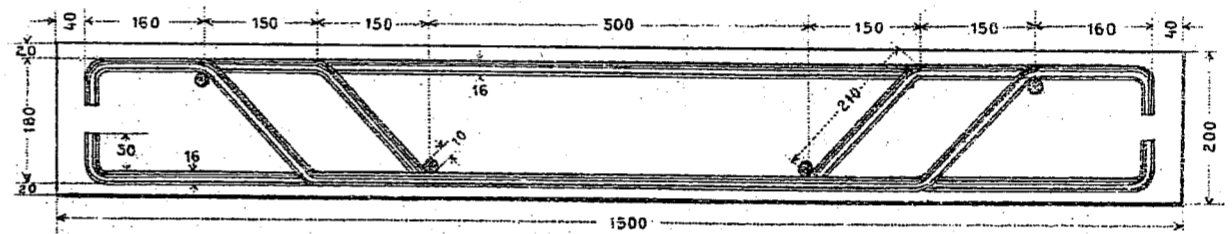
II-II metszet



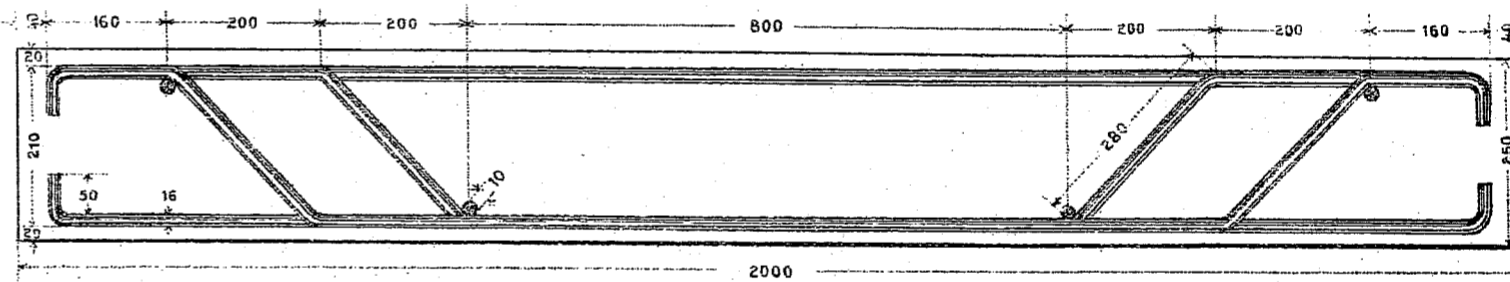
0.8 m. szabadnyílással



1.0 m. szabadnyílással



1.5 m. szabadnyílással



ANYAGSZÜKSÉGLET.

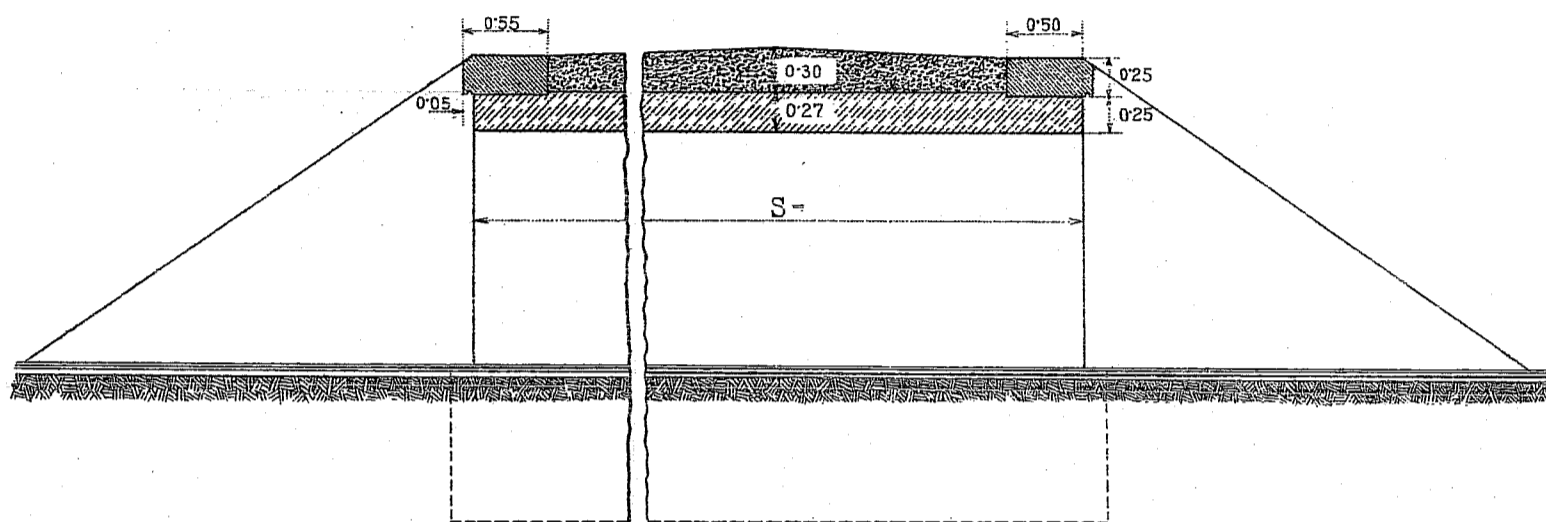
Egy drb. 0.5 m. széles fedlemezhez szükséges:

Anyag neve	Szabad nyílás (m)															
	0.6 m.			0.8 m.			1.0 m.			1.5 m.						
	Átmérő $\frac{m}{m}$	Hossza (m.)		Súly kgr.	Átmérő $\frac{m}{m}$	Hossza (m.)		Súly kgr.	Átmérő $\frac{m}{m}$	Hossza (m.)		Súly kgr.				
4 db. egyenes vasbetét	10	1.14	4.56	2.8	16	1.34	5.36	8.5	16	1.54	6.16	9.7	16	2.04	8.16	12.9
3 „ hajlított „	10	1.26	3.78	2.3	16	1.46	4.38	6.9	16	1.66	4.98	7.9	16	2.20	6.60	10.4
4 „ merőleges „	10	0.46	1.84	1.1	10	0.46	1.84	1.1	10	0.46	1.84	1.1	10	0.46	1.84	1.1
10 $\frac{m}{m}$ átm. vasak össz.	—	—	10.18	6.2	—	—	1.84	1.1	—	—	1.84	1.1	—	—	1.84	1.1
16 „ „ „ „	—	—	—	—	—	—	9.74	15.4	—	—	11.14	17.6	—	—	14.76	23.3
Beton (m <sup>3</sup> )	—	0.11		—	—	0.13		—	—	0.15		—	—	0.25		—

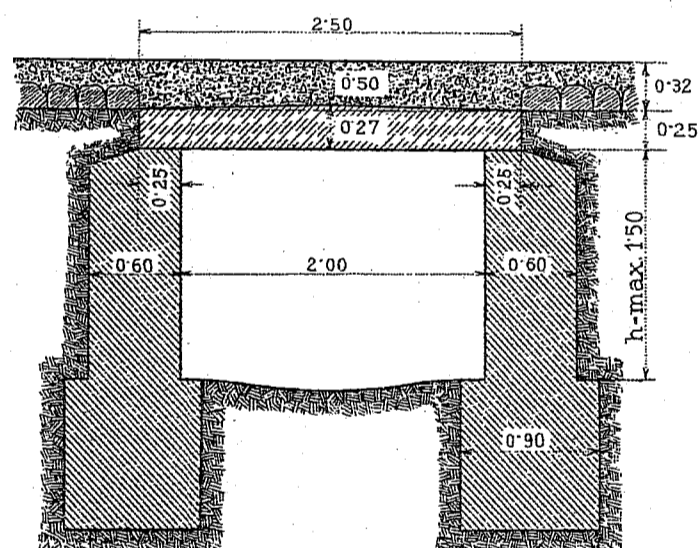
# VASBETON LEMEZES ÁTERESZEK

HOSSZMETSZET

1 : 50

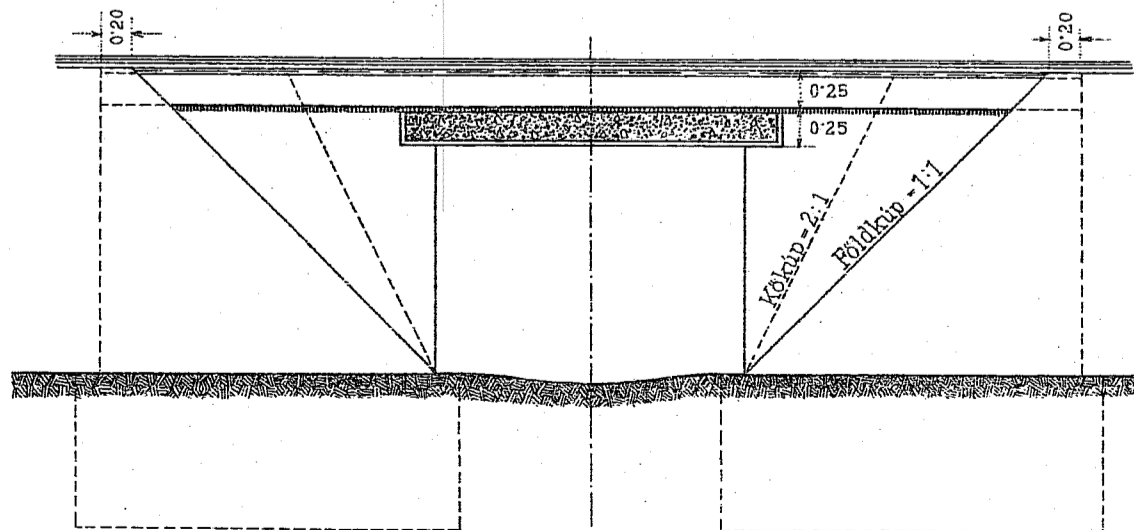


KERESZTMETSZET



Ellenfalak és szárnyfalak ugyanoly kiképzéssel, mint a 2, 4 és 5. szabvány-terveken.

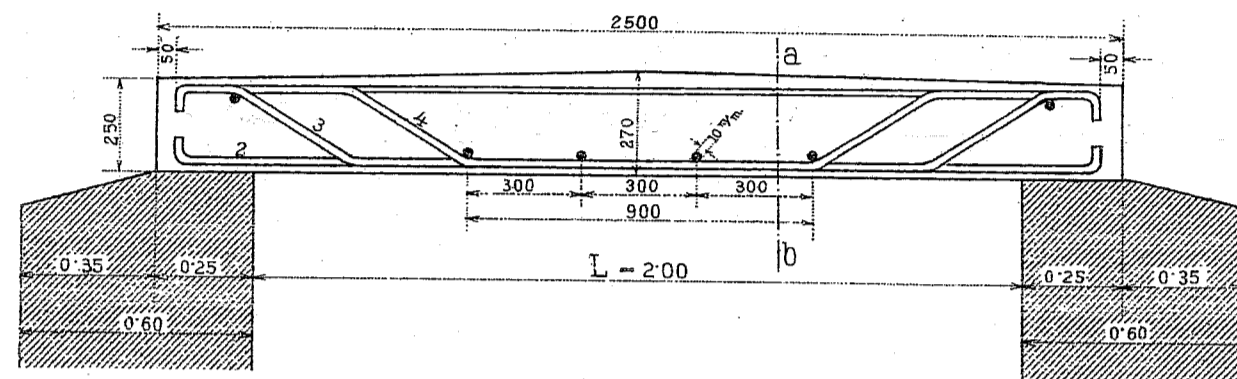
OLDALNÉZET



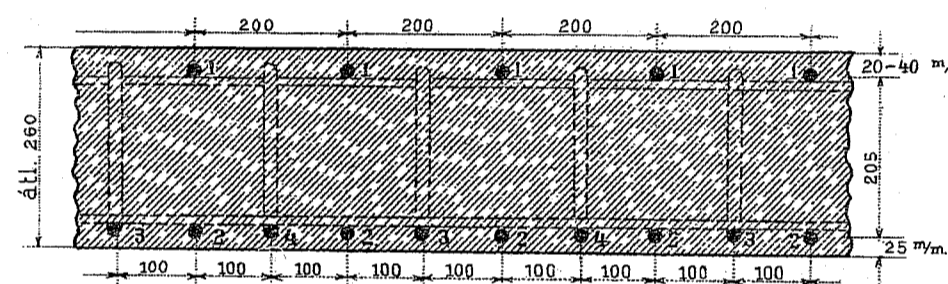
172. sz., szabványterv.

2.0 SZABAD NYILÁSSAL

A VASBETON LEMEZ HOSSZMETSZETE 1 : 20

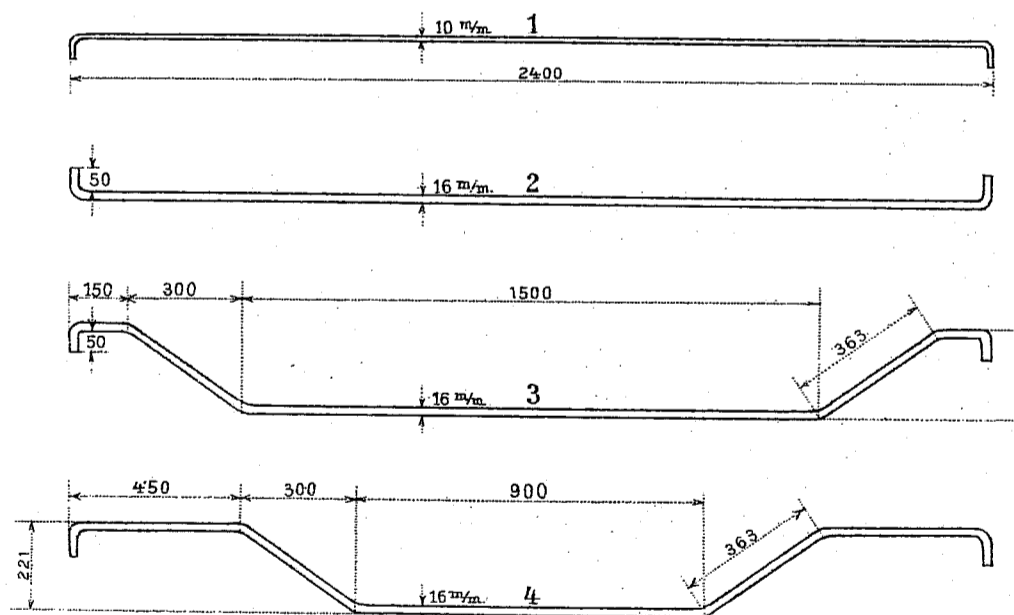


a-b METSZET 1 : 10



A lemez „S” szélességgel egy darabban betonozandó.

A VASBETÉTEK MÉRETE 1 : 20



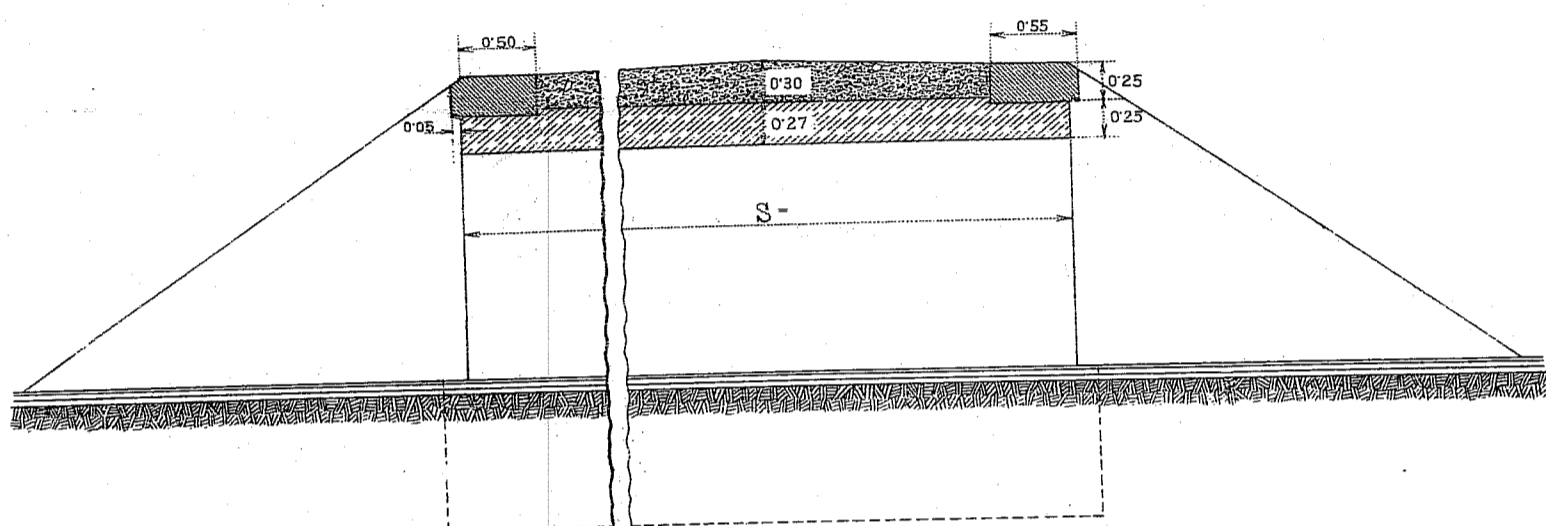
ANYAGSZÜKSÉGLET A LEMEZ 1.0 m. SZÉLESSÉGÉHEZ.

Anyag neve	Darab szám	Átmérő $\frac{m}{m}$	Hossz (m)		Súly (kgr.)	
			egyen-ként	össze-sen	f. m.-ként	össze-sen
1-jelű egyenes vasbetét	5	10	2.5	12.5	0.62	7.8
2 " " "	5	16	2.5	12.5	1.58	19.8
3 " hajlított "	3	16	2.64	7.92	1.58	12.5
4 " " "	2	16	2.64	5.28	1.58	8.3
Kereszt irányú	6	10	1.0	6.0	0.62	3.7
			Összesen 52.1			
Beton (m <sup>3</sup> )			0.650			

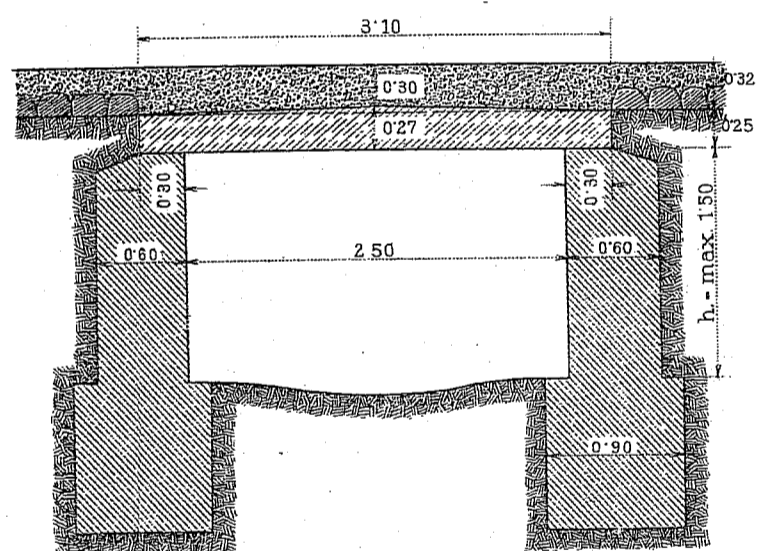
# VASBETON LEMESES ÁTERESZEK

2.5 m. SZABAD NYILÁSSAL

HOSSZMETSZET

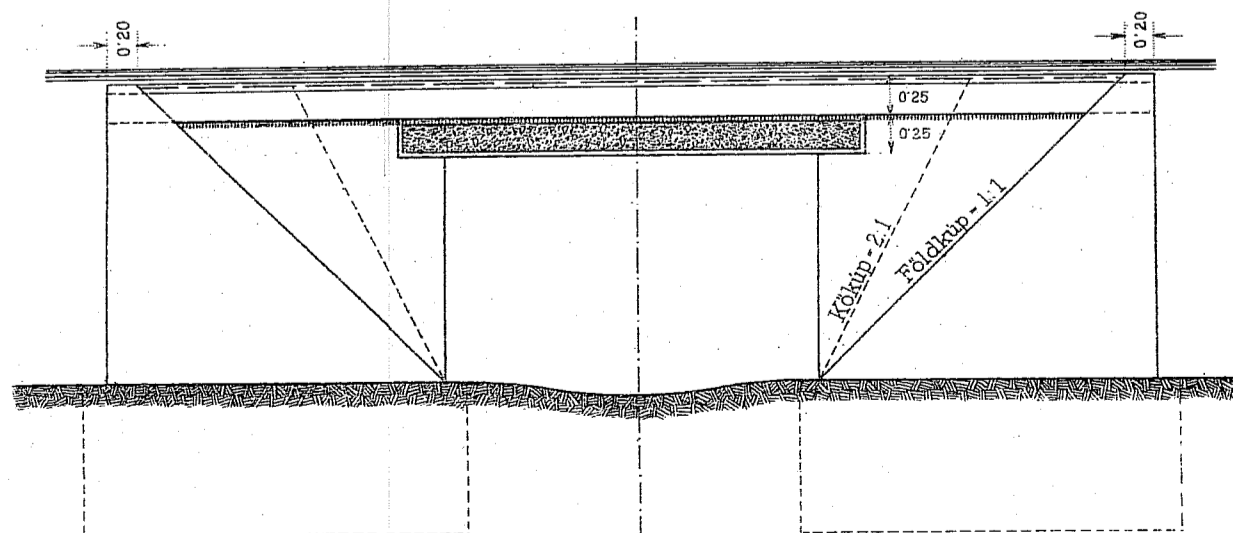


KERESZTMETSZET



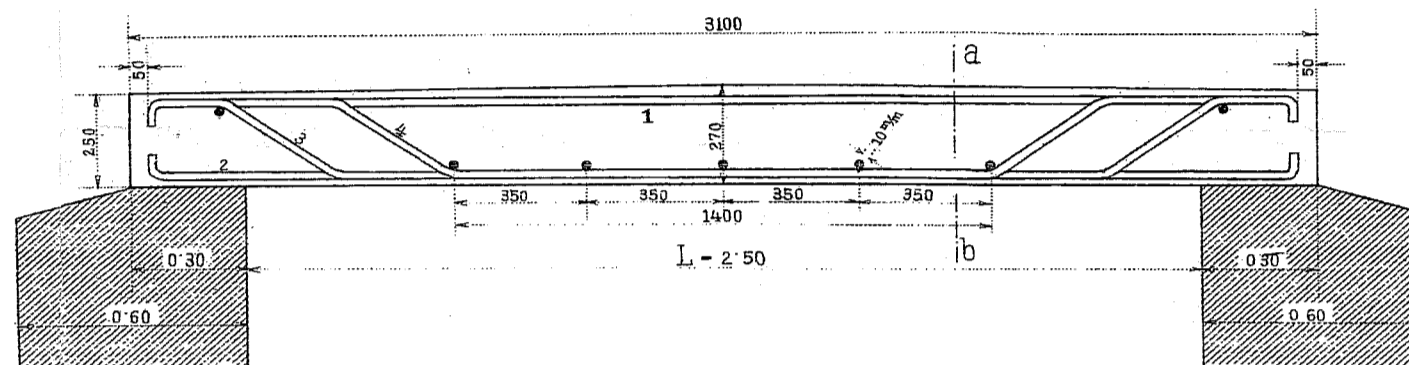
Ellenfalak és szárnyfalak ugyanoly kiképzéssel, mint a 2, 4 és 5. szabvány-terveken.

OLDALNÉZET

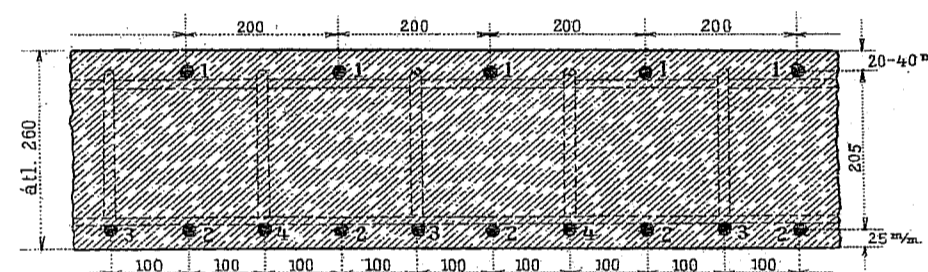


173. sz. szabványterv.

A VASBETON LEMEZ HOSSZMETSZETE 1:20

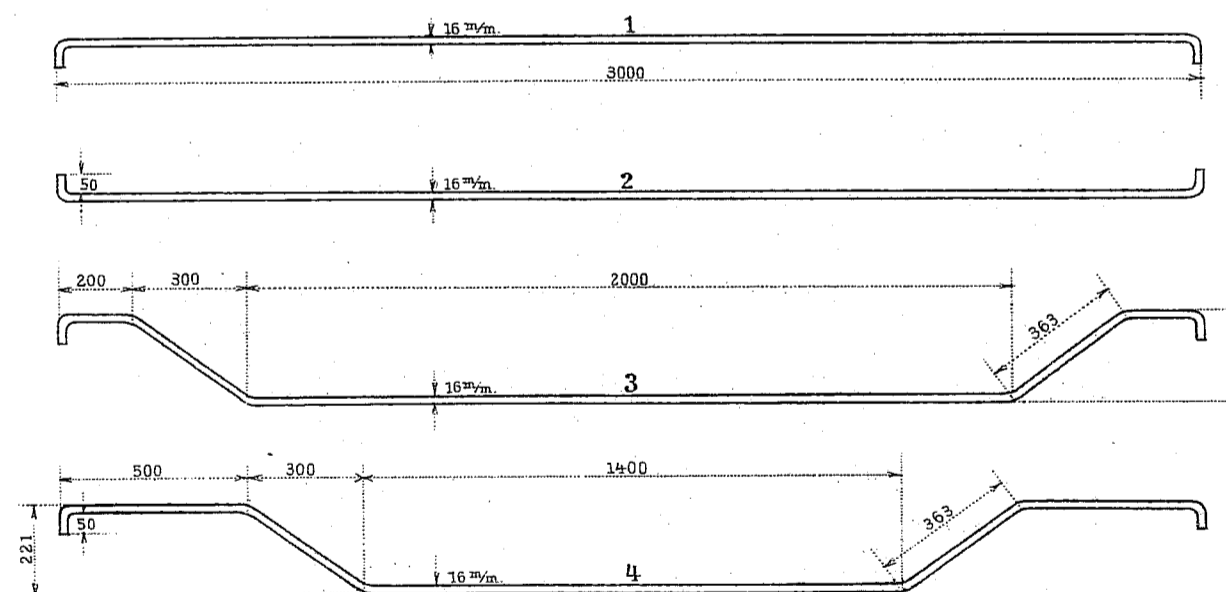


a-b METSZET 1:10



A lemez „S” szélességgel egy darabban betonozandó.

A VASBETÉTEK MÉRETE 1:20



ANYAGSZÜKSÉGLET A LEMEZ 1.0 m. SZÉLESSÉGÉHEZ.

Anyag neve.	Darab szám	Átmérő mm	Hossz (m)		Súly (kgr.)	
			egyenként	összesen	f. m.ként	összesen
1-jeltű egyenes vasbetét	5	16	3.10	15.5	1.58	24.5
2 " " "	5	16	3.10	15.5	1.58	24.5
3 " hajlított "	3	16	3.24	9.72	1.58	15.4
4 " " "	2	16	3.24	6.48	1.58	10.2
Kereszt irányú "	7	10	1.0	7.0	0.62	4.3
			Összesen		78.9	
Beton (m <sup>3</sup> )			0.806			

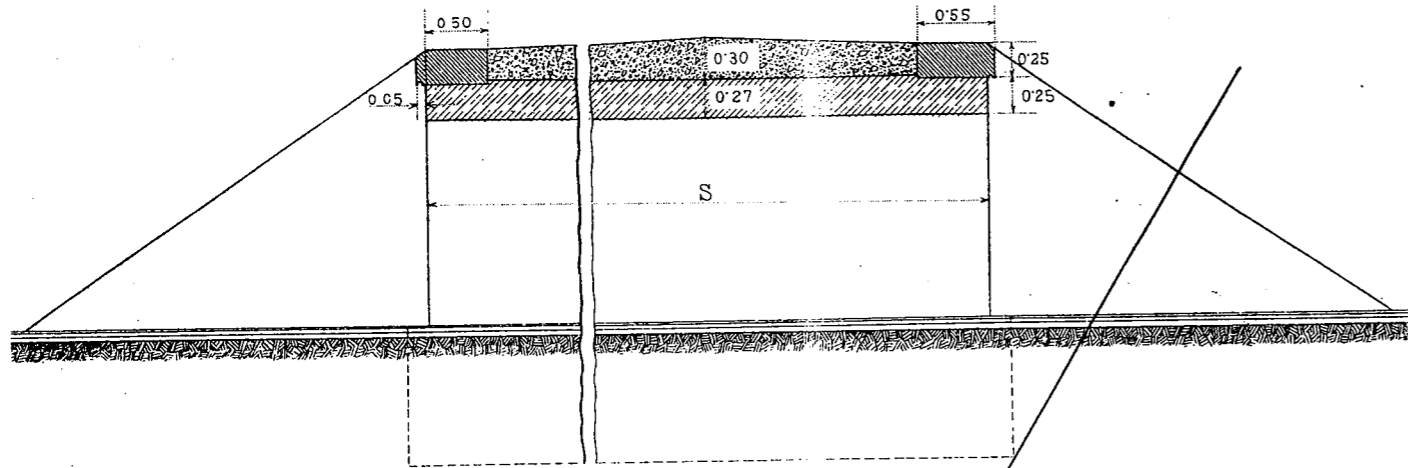
# VASBETON LEMEZES ÁTERESZEK

3.0 m. SZABAD NYILÁSSAL

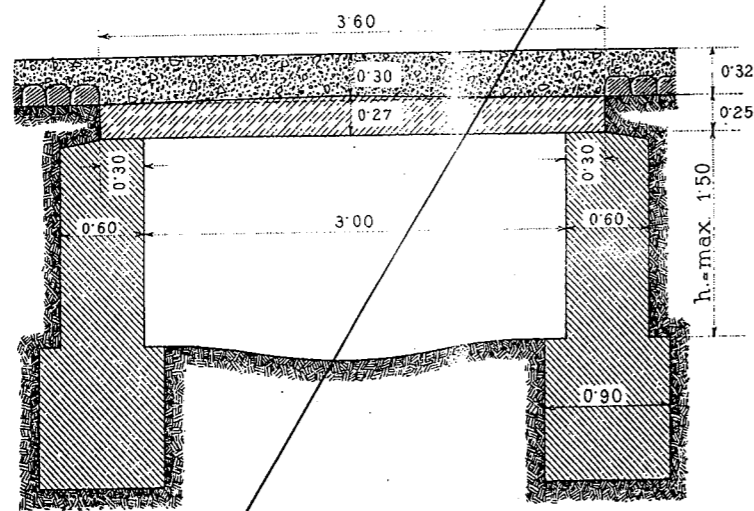
A VASBETON LEMEZ HOSSZMETSZETE 1:20

HOSSZMETSZET

1:50

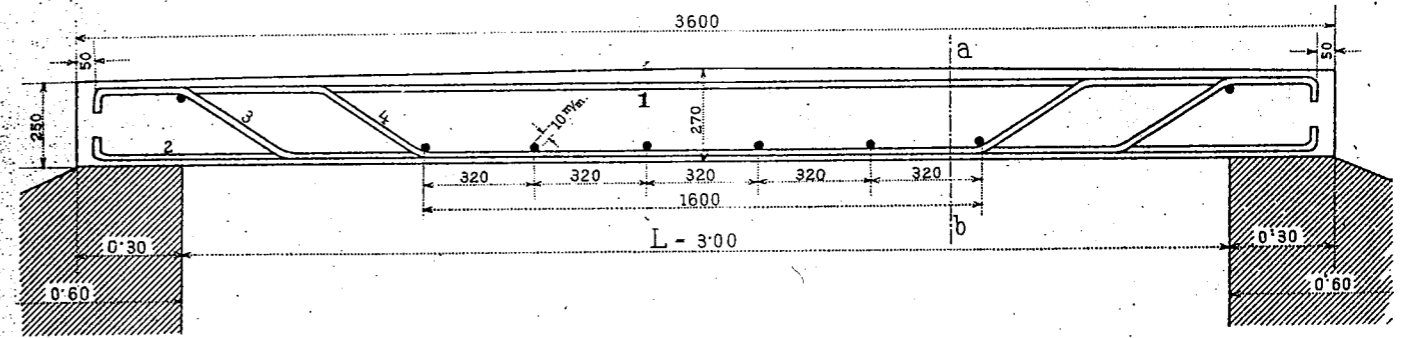
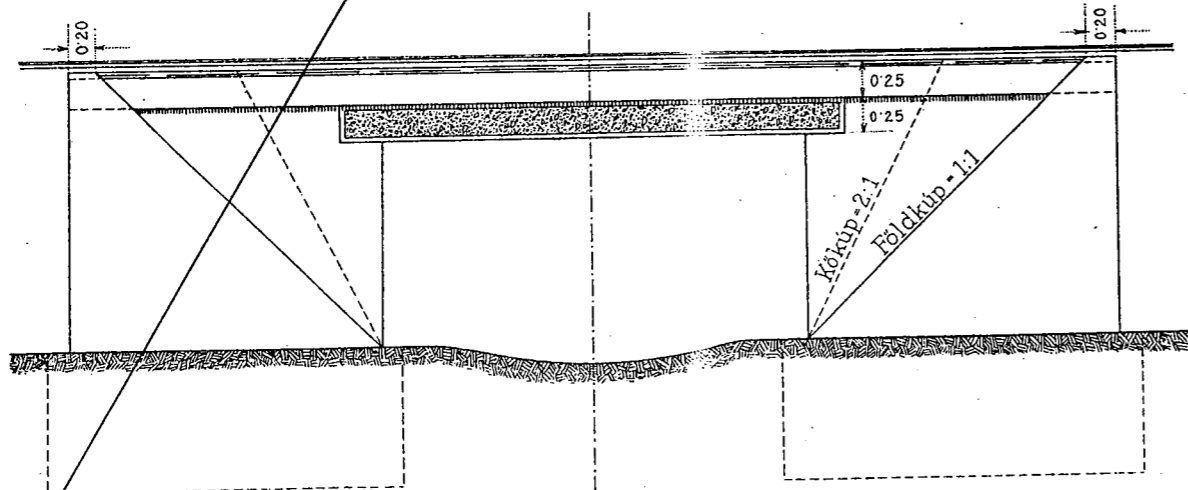


KERESZTMETSZET

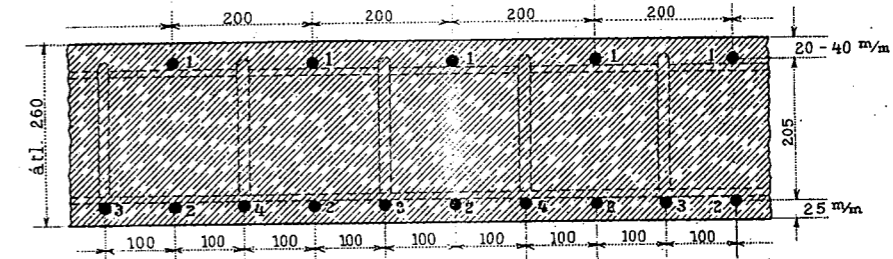


Ellenfalak és szárnyfalak ugyanoly kiképzéssel, mint a 2, 4 és 5. szabvány-terveken.

OLDALNÉZET

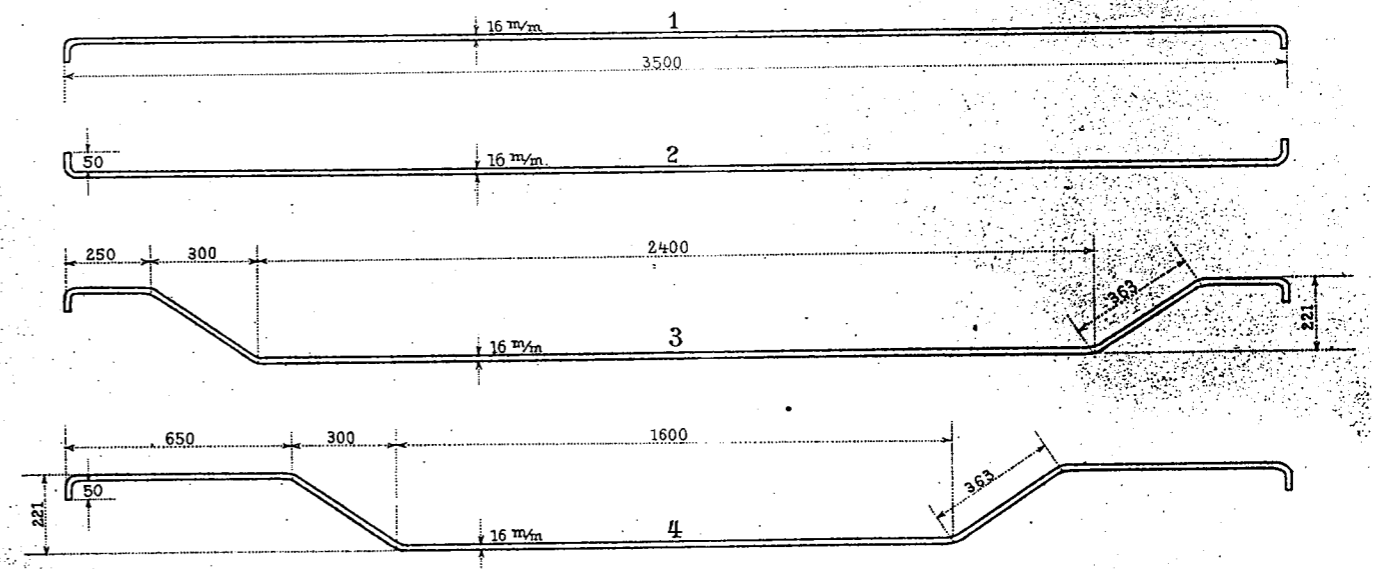


a-b. METSZET 1:10



A lemez „S” szélességgel egy darabban betonozandó.

A VASBETÉTEK MÉRETE 1:20



ANYAGSZÜKSÉGLET A LEMEZ 1.0 m. SZÉLESSÉGÉHEZ.

Anyag neve	Darab szám	Átmérő $\phi$	Hossz (m)		Súly (kgr.)	
			egyenként	összesen	f. m.ként	összesen
1-jelű egyenes vasbetét	5	16	3.6	18.0	1.58	28.4
2 " " "	5	16	3.6	18.0	1.58	28.4
3 " hajlított "	3	16	3.74	11.22	1.58	17.7
4 " " "	2	16	3.74	7.48	1.58	11.8
Kereszt irányú "	8	10	1.0	8.0	0.62	5.0
			Összesen		91.3	
Beton (m <sup>3</sup> )					0.936	

173