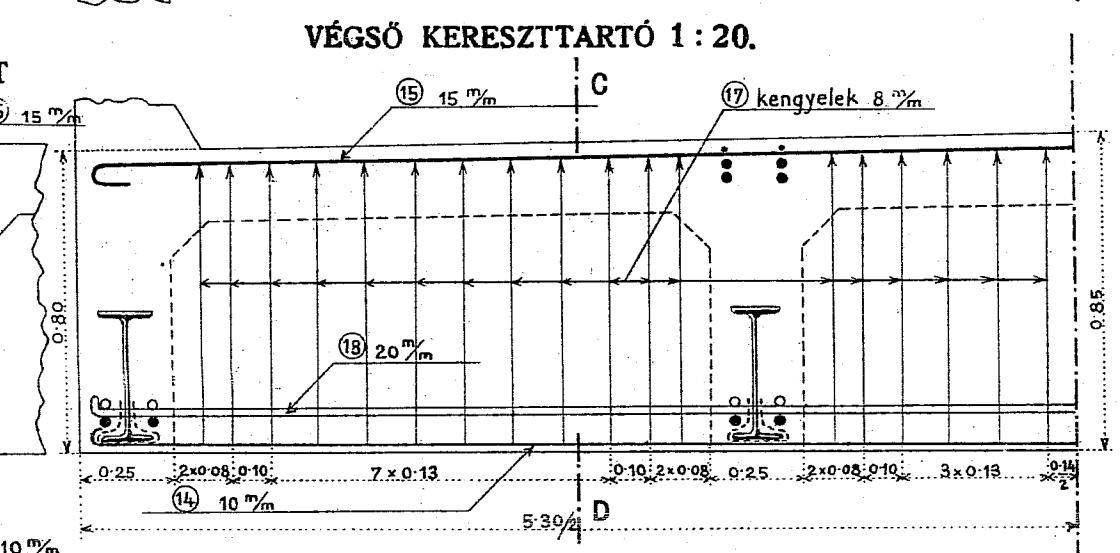
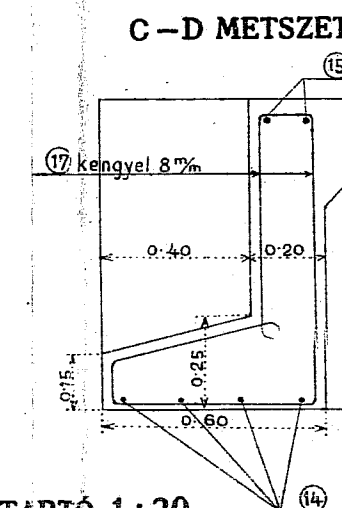
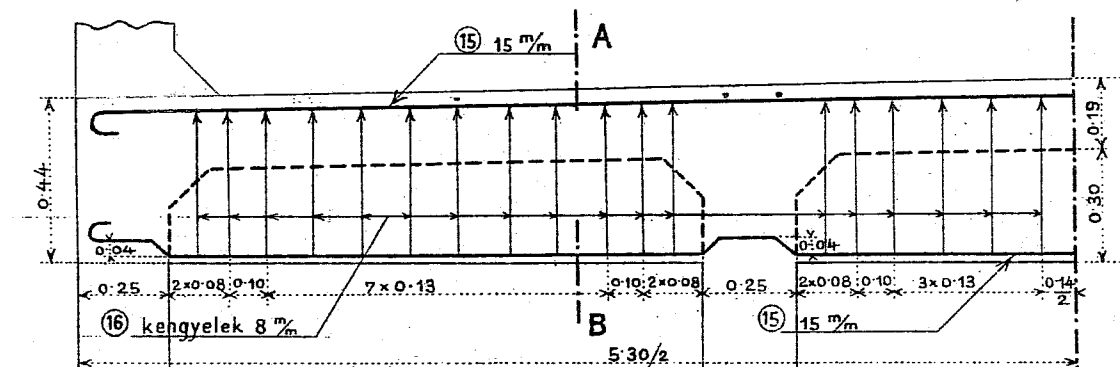
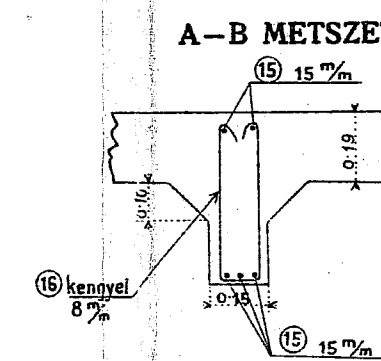
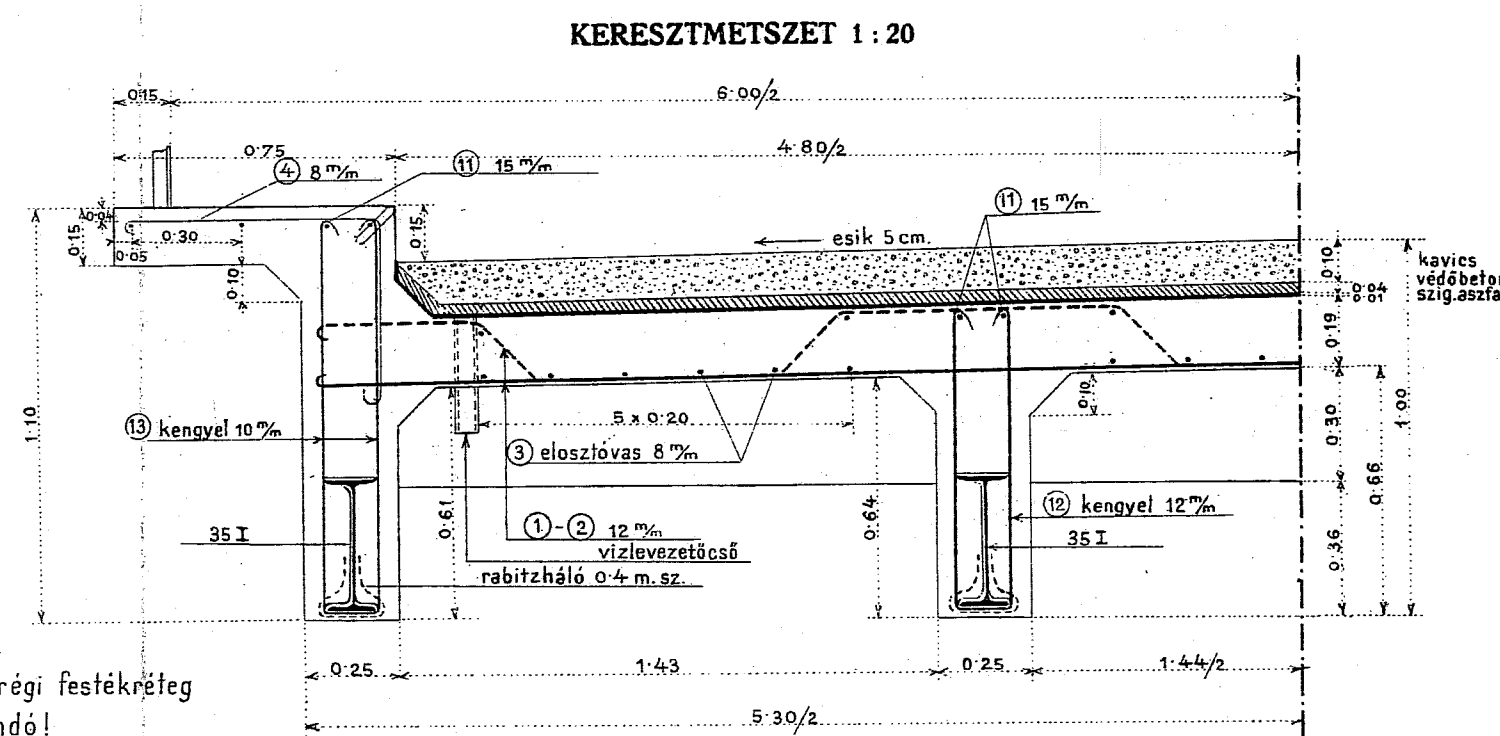
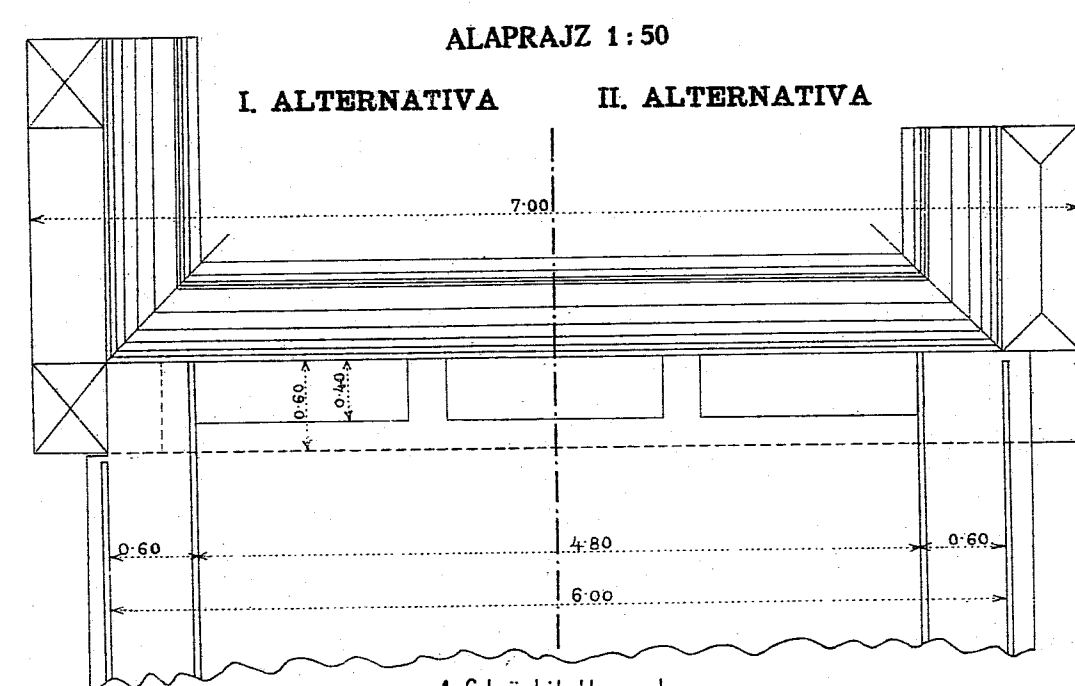
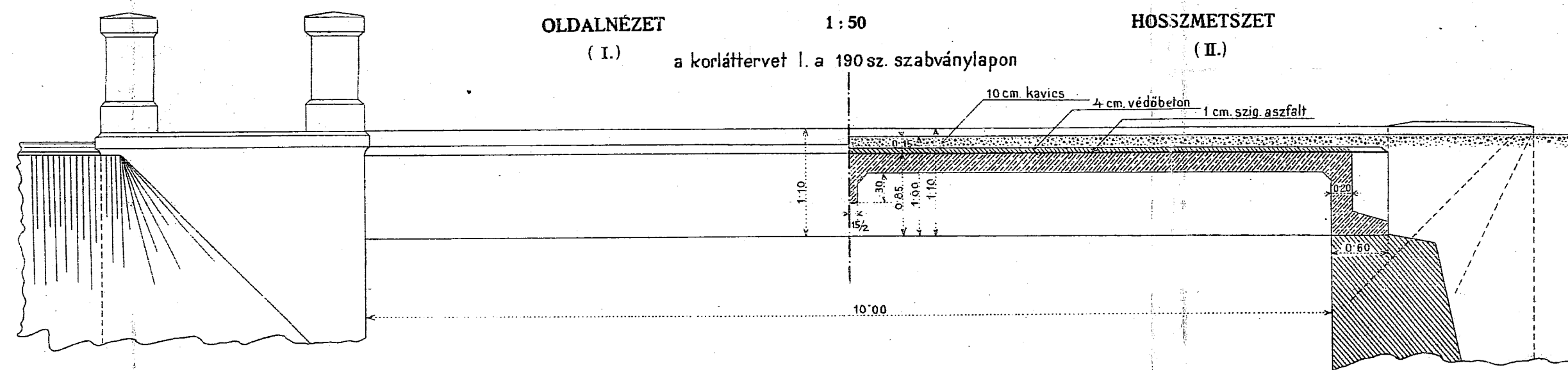
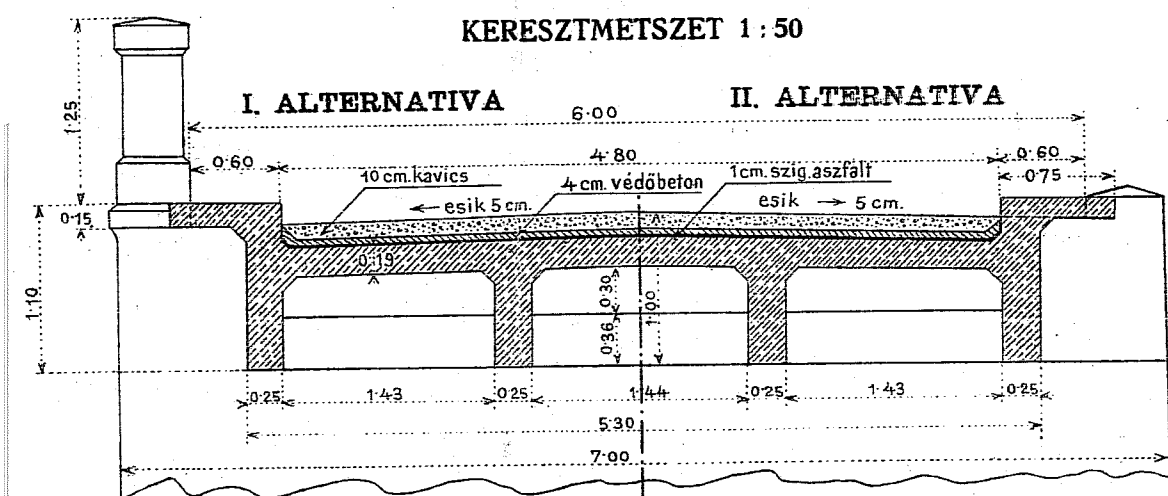


VASGERENDATARTÓS VASBETONGERENDAHIDAK 10'00 m. NYILÁSSAL.

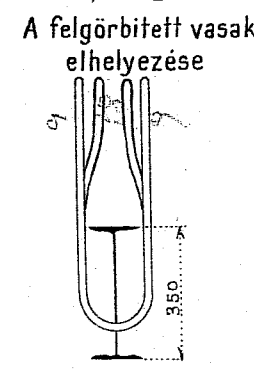
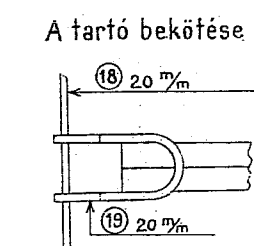
Régi 35. sz. vastartók felhasználásával.

ANYAGKIMUTATÁS (ujanyag)

Anyag neve	Átlag % Dob.	Hossz(m)		Súly(kg)	
		egy.	össz.	f.m.	összesen
a) Vasanyag					
1) Falva és járdalemez					
① jeli vasbetét	12	50	5.85	292.5	0.888
② " " "	12	50	5.43	271.5	0.888
③ " " (elosztó v)	8	24	10.48	251.5	0.395
④ " " "	8	22.4	11.40	313.6	0.395
⑤ " " (elosztó v)	8	4	11.30	45.2	0.395
2) Főtartók					
⑥ jeli vasbetét	20	4	2.80	11.2	2.466
⑦ " " "	20	4	4.40	17.6	2.466
⑧ " " "	20	4	6.80	27.2	2.466
⑨ " " "	20	4	3.50	14.0	2.466
⑩ " " "	20	4	6.50	26.0	2.466
⑪ " " (szerelő v)	15	8	11.43	91.4	1.387
⑫ " kengyelek	12	150	1.90	285.0	0.888
⑬ " "	10	90	2.40	216.0	0.817
3) Keresztartók					
⑭ jeli vasbetét	10	8	5.38	43.0	0.617
⑮ " " "	15	9	5.49	44.4	1.387
⑯ " kengyelek	8	36	1.15	41.4	0.395
⑰ " " "	8	72	2.65	190.8	0.395
⑱ " hargonyzó "	20	2	5.30	10.6	2.466
⑲ " bekötő vas "	20	8	1.20	9.6	2.466
Kerekhárító szögv.	50-50	2	11.40	22.8	5.111
Kapcsolólemezt	30-30	4	0.15	6.0	0.94
Vízvezető cső	50-50	4	0.30	1.2	6.76
Rabitzháló	04-msz	10	70	42.8	0.3
Összesen (kg)				1864.5	
b) Beton (m³)				23.6	
c) Védobeton				2.1	
d) Aszfallemez 10% áttördéssel (m²)				57.0	

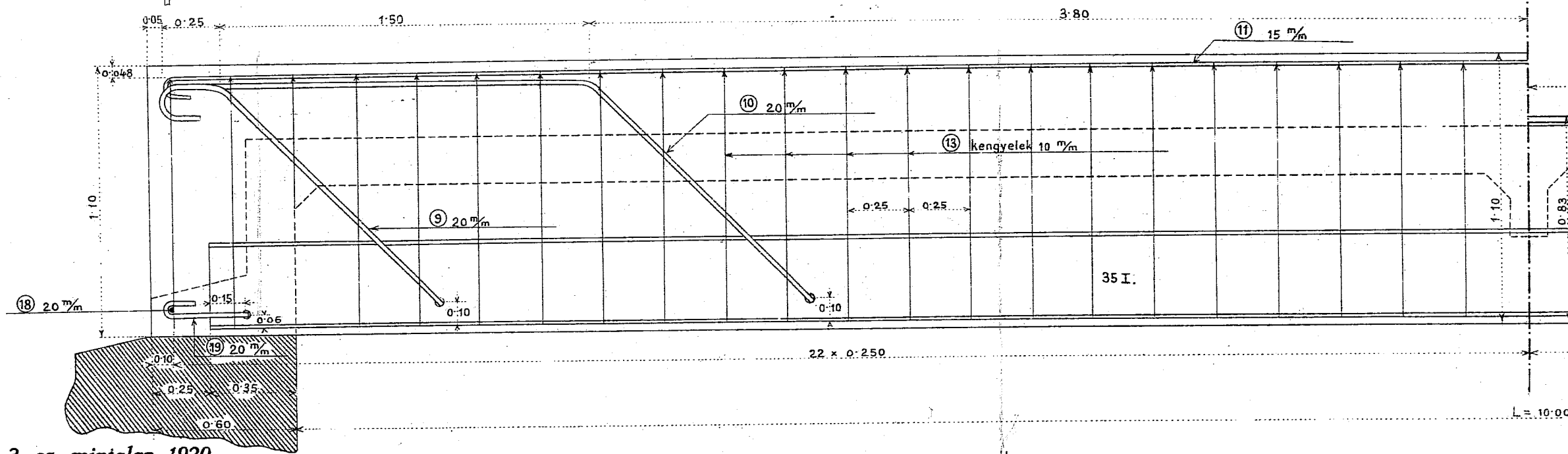


RÉSZLETEK 1:20



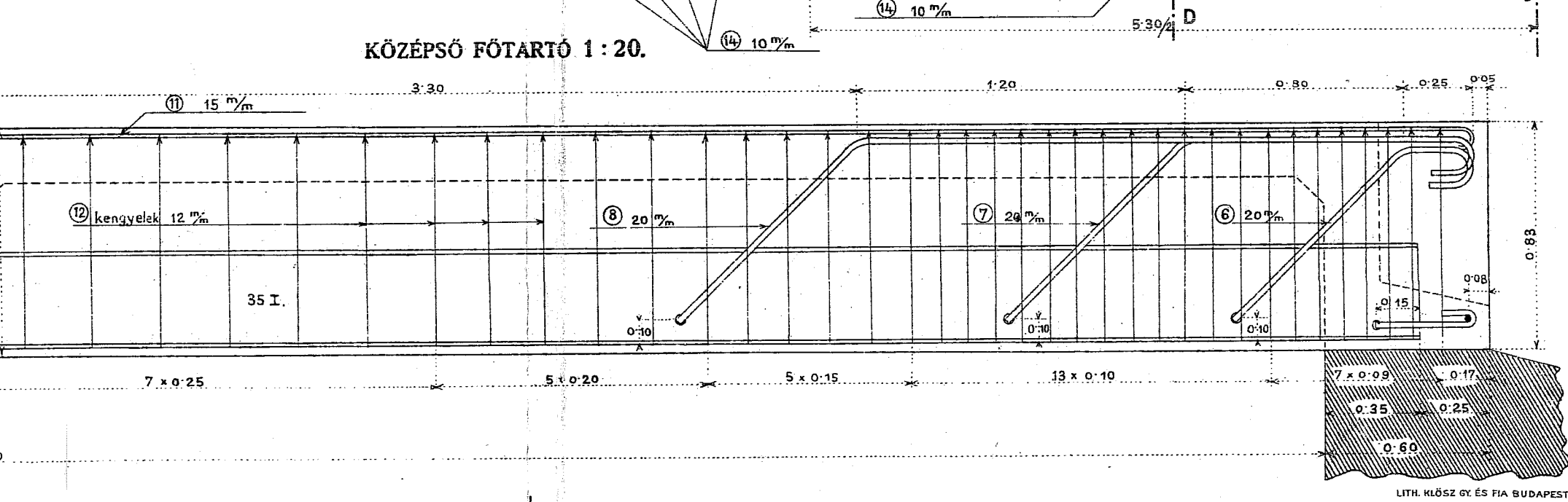
Megjegyzés: A vastartókról a régi festékréteg eltávolítandó!

SZÉLSŐ FŐTARTÓ 1:20



A próbateljes alkalmával a kocsit folyó méterenként 3700 kg-al, a járda egyenként 500 kg-al, a híd egész szélességben tehát 4700 kg-al terhelendő meg. E terhelés mellett a számított maximális rugalmas behajlás közértartónál 3.9% szélső tartónál 2.1% és a keresztirányban merevnek képzelt egész híd behajlása 2.8%.

KÖZÉPSŐ FŐTARTÓ 1:20



188