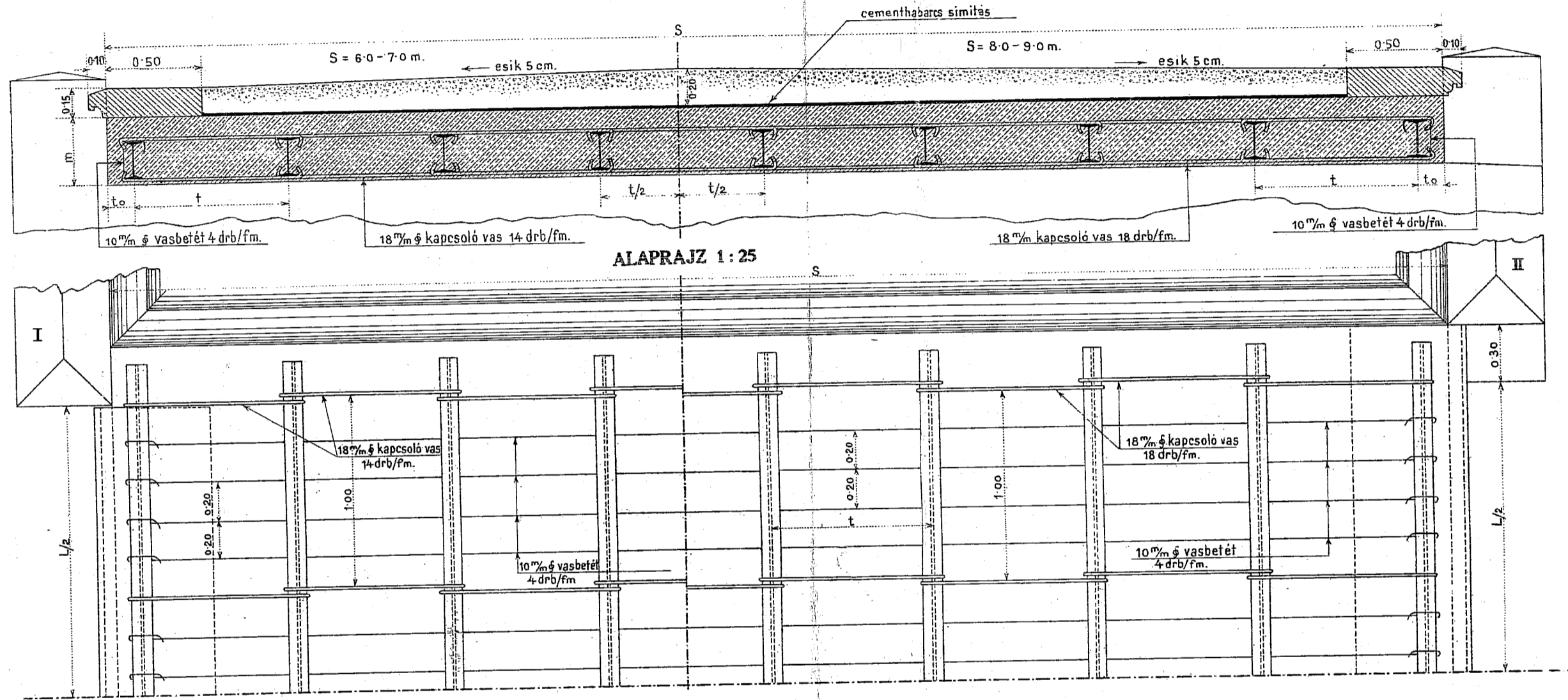


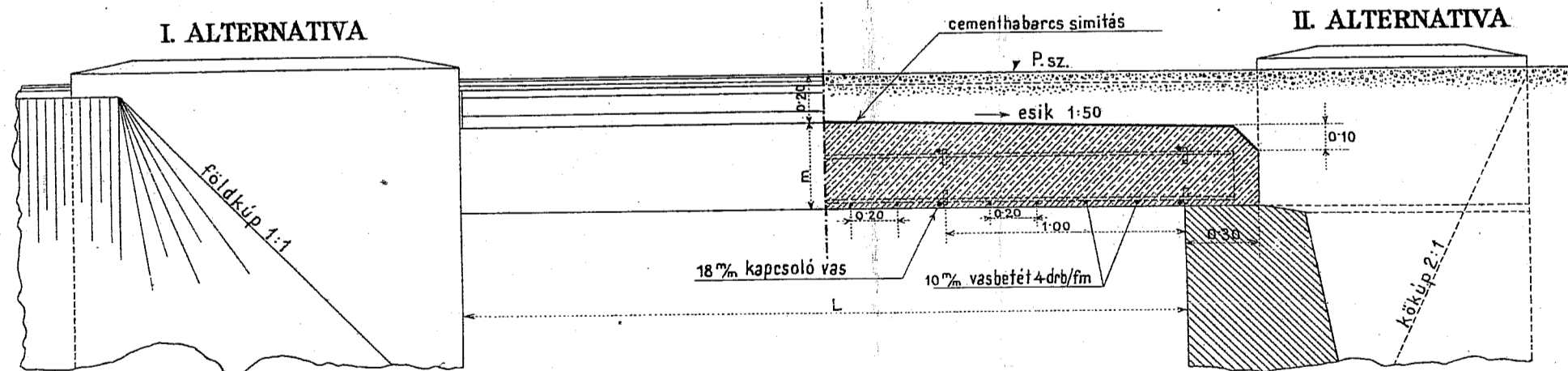
VASGERENDATARTÓS VASBETONLEMEZHIDAK 2-3 m. NYILÁSSAL.

A 88-93. sz. szabványlapok szerint épített hidak régi vastartóinak felhasználásával.
KERESZTMETSZET 1:25

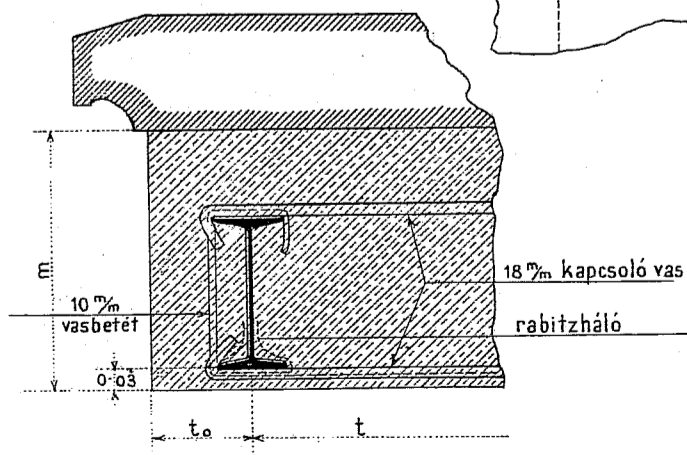


A vasgerendákról a régi festékréteg eltávolítandó!

OLDALNÉZET 1:25 HOSSZMETSZET



RÉSZLET 1:10



ANYAGKIMUTATÁS

L. m.	Anyag.	mérték	A hídpálya szélessége															
			S = 6.00 m.			S = 7.00 m.			S = 8.00 m.			S = 9.00 m.						
			Drb.	Hossz (m) egy.	Súly (kg) össz.	Drb.	Hossz (m) egy.	Súly (kg) össz.	Drb.	Hossz (m) egy.	Súly (kg) össz.	Drb.	Hossz (m) egy.	Súly (kg) össz.				
2-0	I. Vasanyag																	
	Kapcsoló vasbetét	18	4.2	1.10	4.6.2	92.2	4.2	1.25	52.5	104.8	5.4	1.15	82.1	124.0	5.4	1.25	67.5	135.0
	Keresztirányú vasbetét	10	8	6.60	52.8	32.6	8	7.60	60.8	37.5	8	8.60	68.8	42.4	8	9.60	76.8	47.4
	Rabitzháló 0.40 m.sz.f.m.átl.0.3 kg.			16.0	4.8				16.0	4.8			20.0	6.0			20.0	6.0
	összesen:					129.6			147.1				172.4				188.4	
3-0	II. Beton (m³)					5.2			5.9				6.7				7.5	
	I. Vasanyag																	
	Kapcsoló vasbetét	18	5.6	1.10	61.6	123.0	5.6	1.25	70.0	140.0	7.2	1.15	82.8	165.4	7.2	1.25	90.0	179.8
	Keresztirányú vasbetét	10	12	6.60	79.2	48.8	12	7.60	91.2	56.4	12	8.60	103.2	63.6	12	9.60	125.2	77.4
	Rabitzháló 0.40 m.sz.f.m.átl.0.3 kg.			24.0	7.2				24.0	7.2			30.0	9.0			30.0	9.0
összesen:					179.0			203.6				238.0				266.2		
II. Beton (m³)					8.1			9.4				10.6				11.8		

TÁBLÁZAT

L (m)	t ₀ a szélső vastartó távolsága a szerkezet-szélétől (m)				t a vastartók egymástóli távolsága (m)				szerkezet magasság (m)	vastartók szelvény száma
	S=6.0	S=7.0	S=8.0	S=9.0	S=6.0	S=7.0	S=8.0	S=9.0		
2.0	0.13	0.14	0.13	0.135	0.82	0.96	0.86	0.97	0.30	16-18
3.0					0.35	16-20				