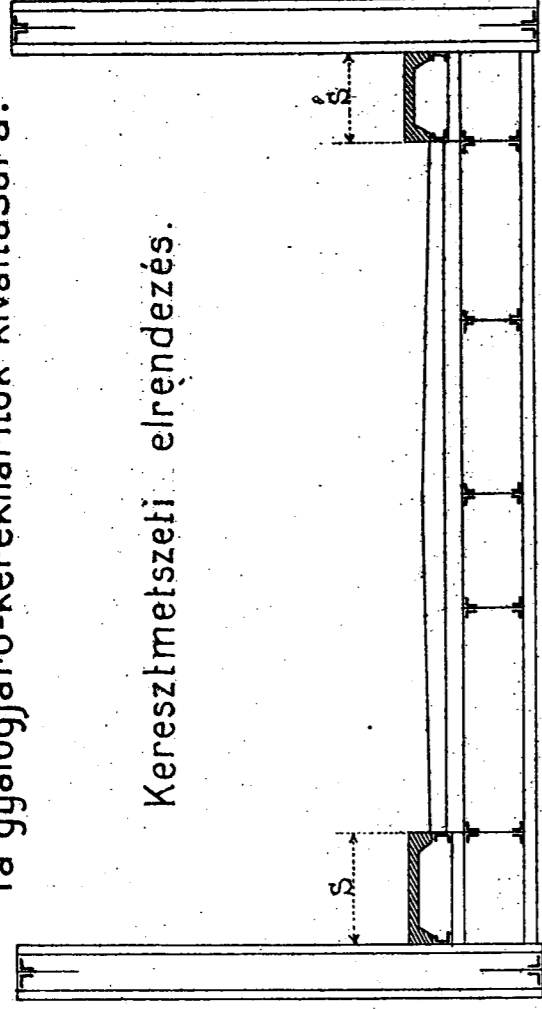


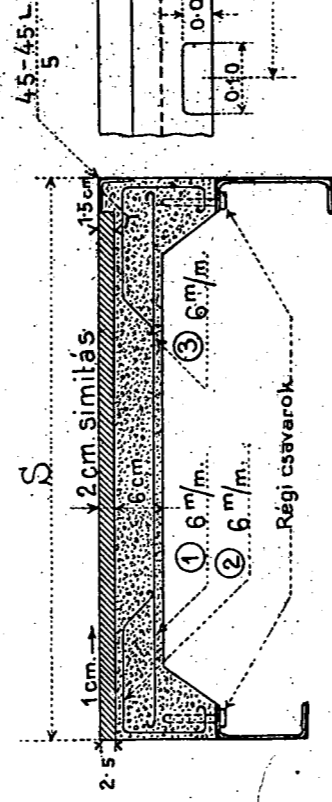
# Vasbeton kerékhárító - gyalogjáró terve.

fa gyalogjáró-kerékhárítók kiváltására.

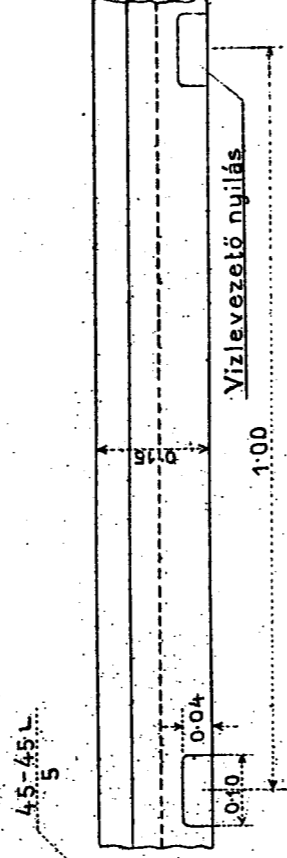


Keresztmetszeti elrendezés.

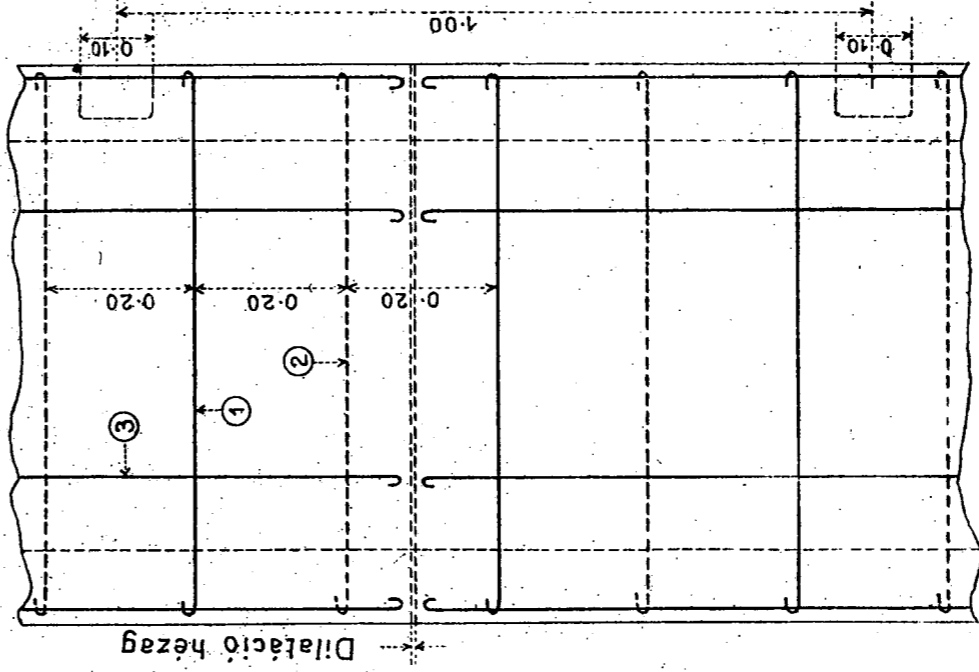
Keresztmetszet. 1:10.



Oldalnézet.



Alaprajz.



Anyagkimutatás járda f. m. - re.

Anyag	Atr. / E. / T. / o.	Darab	Súly kg. fm.	S = 0.60		S = 0.75	
				hossz súly egy. m. kg.	össz m. kg.	hossz súly egy. m. kg.	össz m. kg.
<b>Gömbvas:</b>							
① jelű egyenes	6	2.5	0.222	0.65	0.36	0.60	0.44
② » hajlított	6	2.5	»	1.00	0.56	1.15	0.54
③ » egyenes	6	4		1.00	0.89	1.00	0.89
		<b>Összesen:</b>			1.81		1.97
<b>Kerékhárító:</b>							
szögvas	<sup>45/45/5</sup>	1	3.34		3.34		3.34
bekötőlemez	30/4	2	0.94	0.15	0.28	0.15	0.28
		<b>Összesen:</b>			5.43		3.62
Beton: (m <sup>3</sup> )					0.05		0.06
Cementsimítás: (m <sup>3</sup> )					0.012		0.015

Minden keresztlathoz felett dilatációs hézag hagyandó.

Budapest, 1928.